



Travel Trend

TRENDY IN VIETNAM

20 - 25 ก.พ. 2568 / 6 DAYS (TG)



SAPA

เมืองที่ซ่อนตัวอยู่ในหุบเขา จึงได้ชื่อว่า "เมืองในสายหมอก" และได้รับการขนานนามว่าเป็น "สวิสเซอร์แลนด์แห่งเวียดนาม"

I-MUSEUM

พิพิธภัณฑ์ศิลปะสื่อแห่งแรกในเวียดนาม เพลิดเพลินไปกับศิลปะดิจิทัลที่มีชีวิตชีวา ทุกภาพวาด ทุกฉาก มีชีวิตราวกับเทพนิยาย

NINH BINH

ไม่พลาดล่องเรือชมความสวยงาม และความอุดมสมบูรณ์ทางธรรมชาติ ที่ถูกขนานนามว่า กุ้ยหลินแห่งเวียดนาม

SPECIAL HIGHLIGHTS

BEYOND THE TRAVEL!



-
- SAPA
 - FANSIPAN PEAK
 - MOANA CAFÉ
 - HANOI
 - NINH BINH
 - I-MUSEUM
-



20

**FEB
2025**

**กรุงเทพฯ – สนามบินสุวรรณภูมิ – สนามบินโหน่ยบาย
– ชมเมืองฮานอย – มหาวิหารเซนยอเซฟ**

- 04.30 น.** นัดพบกันที่ สนามบินสุวรรณภูมิ
- 07.45 น.** ออกเดินทางสู่ สนามบินนานาชาติโหน่ยบาย เมืองฮานอย โดยสายการบิน THAI AIRWAYS เที่ยวบินที่ TG 560
- 09.35 น.** เดินทางถึง สนามบินนานาชาติโหน่ยบาย (NOI BAI INTERNATIONAL AIRPORT) เมืองฮานอย จากนั้นนำท่านเดินทางสู่ เมืองฮานอย (HANOI) เมืองหลวงของเวียดนาม (30 กิโลเมตร)



เมืองฮานอย (HANOI)

//

เมืองหลวงของประเทศเวียดนาม ตั้งอยู่บริเวณภาคเหนือของประเทศ มีอาณาเขตติดกับ 8 จังหวัดบนที่ราบลุ่มแม่น้ำแดง (Red River Delta) เป็นหนึ่งในเมืองหลวงที่มีขนาดใหญ่ที่สุดในโลก

//

**เที่ยง
บ่าย**

รับประทานอาหารกลางวัน ณ ภัตตาคาร
นำท่านแวะชมพระที่ วิหารวรรณกรรมฮานอย (TEMPLE OF LITERATURE)
มหาวิทยาลัยแห่งชาติแห่งแรกของเวียดนามในสมัยจักรพรรดิ และได้อุทิศให้กับ
ลัทธิขงจื้อ

วิหารวรรณกรรมฮานอย (TEMPLE OF LITERATURE)

//

เป็นที่นิยมในการขอพรให้ประสบความสำเร็จในหน้าที่การงาน การเรียน รวมถึงโชคลาภ

//



แล้วนำท่านเก็บภาพเจดีย์สะท้อนผิวน้ำกันที่ วัดเงินท้าว (TRAN QUOC PAGODA)



//

ภาพเจดีย์สะท้อนผิวน้ำวัดเงินท้าว จุดเด่นของวัดแห่งนี้คือ เจดีย์ทรงสูงสีแดง ที่มีความสูงกว่า 11 ชั้น

//

จากนั้นนำท่านชม มหาวิหารเซนต์โยเซฟ (ST. JOSEPH CATHEDRAL) เป็นโบสถ์โรมันคาทอลิกที่เก่าแก่ที่สุดในกรุงฮานอย และมีความสวยงามจากสถาปัตยกรรมสไตล์นีโอโกธิค ซึ่งมีต้นแบบมาจากมหาวิหารนอเทรอดามในกรุงปารีส เป็นอีกสถานที่ท่องเที่ยวที่ได้รับความนิยมเป็นอย่างมาก

มหาวิหารเซนต์โยเซฟ (ST. JOSEPH CATHEDRAL)

//

มหาวิหารทรงโกธิคที่มีความสง่างามและเก่าแก่ที่สุดในกรุงฮานอย ถอดแบบมาจากมหาวิหารนอเทรอดาม ของประเทศฝรั่งเศส ถือเป็นจุดถ่ายรูปยอดนิยมในฮานอย

//



เที่ยง

รับประทานอาหารกลางวัน ณ ภัตตาคาร

จากนั้นนำท่าน นั่งรถบัสชมเมืองฮานอยในยามค่ำคืน ผ่านชมสถานที่ไฮไลท์
ต่างๆ เช่น มหาวิหารเซนต์ยอเซฟ, วัดเงินก๊วก, สุสานโฮจิมินห์ และ ฯลฯ



นำท่านเข้าเช็คอิน ณ โรงแรม SOJO HOTEL GA HANOI เพื่อให้ท่านได้มีเวลาทำ
ธุระส่วนตัวเปลี่ยนเสื้อผ้าในโรงแรม เพื่อเตรียมตัวออกเดินทางโดยรถไฟในค่ำ
คืนนี้ จากนั้นนำท่านเดินทางสู่ สถานีรถไฟฮานอย

21.30 น.

นำท่านออกเดินทางไปยัง แคว้นหล่าวก่าย เชิญท่านพักผ่อนบนรถไฟ PRIVATE
DOUBLE CABIN แบบเตียงคู่ (ห้องละ 2 ท่าน) ****เวลาอาจมีการเปลี่ยนแปลง
ทั้งนี้ขึ้นอยู่กับทางสถานีรถไฟ****



06.00 น.
เช้า

เดินทางถึงสถานีรถไฟหล່ว่ก่ย นำท่านเข้าเช็คอิน ณ โรงแรม ARISTO INTERNATIONAL HOTEL แล้วนำท่านรับประทานอาหารเช้า ณ ห้องอาหารของโรงแรม หลังรับประทานอาหารเช้าเรียบร้อยแล้ว ให้เวลาท่านได้ทำธุระส่วนตัวเปลี่ยนเสื้อผ้าในโรงแรมและพักผ่อนตามอัธยาศัย
เมื่อได้เวลาอันสมควรแล้ว นำท่านเดินทางสู่ เมืองซาปา (SAPA) (50 กิโลเมตร) ที่นี่มีอากาศหนาวเย็นตลอดทั้งปีบรรยากาศในเมืองเจียบสงบ เหมาะสำหรับการพักผ่อน เพลิดเพลินกับความสวยงามของธรรมชาติ ทั้งวิวภูเขาสูงที่สลับซับซ้อน และทะเลหมอกยามเช้า

เมืองซาปา (SAPA)

//

สวิตเซอร์แลนด์ แห่งเวียดนาม
ดินแดนที่ซ่อนตัวในหุบเขาและสายหมอก
รายล้อมไปด้วยนาขั้นบันได Destination
แห่งปีที่ห้ามพลาด

//



จากนั้นนำท่านเดินทางสู่ สะพานแก้วม้งกรเมข (GLASS BRIDGE RONG MAY)

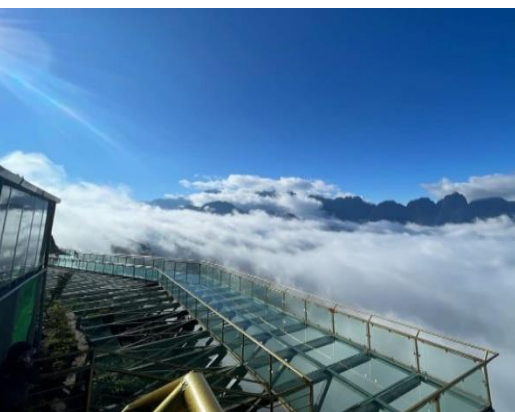


GLASS BRIDGE RONG MAY

//

สะพานแก้วห่งแรกในเวียดนาม สามารถมองเห็นเทือกเขา Hoang Lien Son ซึ่งเป็นเทือกเขาที่ยาวที่สุดในเวียดนาม และสามารถมองเห็นวิวเทือกเขาได้แบบ 360 องศา

//



เที่ยง
บ่าย

รับประทานอาหารกลางวัน ณ ภัตตาคาร

นำท่านเดินทางเข้าเช็คอิน ณ **โรงแรม TOPAS ECOLOGE** **CONFIRMED**

***** หากท่านต้องการแช่น้ำหรือเล่นน้ำในสระน้ำ กรุณาเตรียมชุดว่ายน้ำ ผ้าเช็ดตัว และของใช้ส่วนตัวของท่านไปด้วย *****

TOPAS ECOLOGE

วิลล่ากลางหุบเขา วิวนาชั้นบันได
บรรยากาศสุดโรแมนติกในสายหมอก
โรงแรม ECO สูดหรรุ สระน้ำ Infinity Pool
ทอดยาวเป็นพื้นเดียวกับท้องฟ้า พร้อมวิว
ภูเขาสุดอลังการของซาปา



เย็น

รับประทานอาหารค่ำ ณ ห้องอาหารของโรงแรม TOPAS ECOLOGE
หลังรับประทานอาหารเย็นเรียบร้อยแล้ว ให้ท่านพักผ่อนตามอัธยาศัย

เช้า รับประทานอาหารเช้า ณ ห้องอาหารของโรงแรม



หลังจากรับประทานอาหารเรียบร้อยแล้ว อีสาระให้ท่านได้มีเวลาดื่มด่ำกับบรรยากาศ ท่ามกลางสายหมอกยามเช้า พร้อมเก็บภาพทุกมุมสวยของโรงแรม ก่อนออกเดินทางกันต่อ

11.00 น.
เที่ยง
บ่าย

ออกเดินทางกลับสู่ตัวเมืองซาปา เพื่อรับประทานอาหารกลางวัน รับประทานอาหารกลางวัน ณ ภัตตาคาร พาท่านขึ้น **กระเช้าไฟฟ้า (CABLE CAR)** เพื่อพิชิตยอดเขาฟานซิปิน สายที่มีความยาวถึง 6 กิโลเมตร ให้ท่านเพลิดเพลินไปกับทิวทัศน์เทือกเขาแบบพาโนรา มา ชมธรรมชาติของห้วงเลียนเซิน (HOANG LIEN SON RANGE) และหุบเขาเมืองหิว (MUONG HOA VALLEY) จากระดับความสูงหลายพันเมตร



CABLE CAR

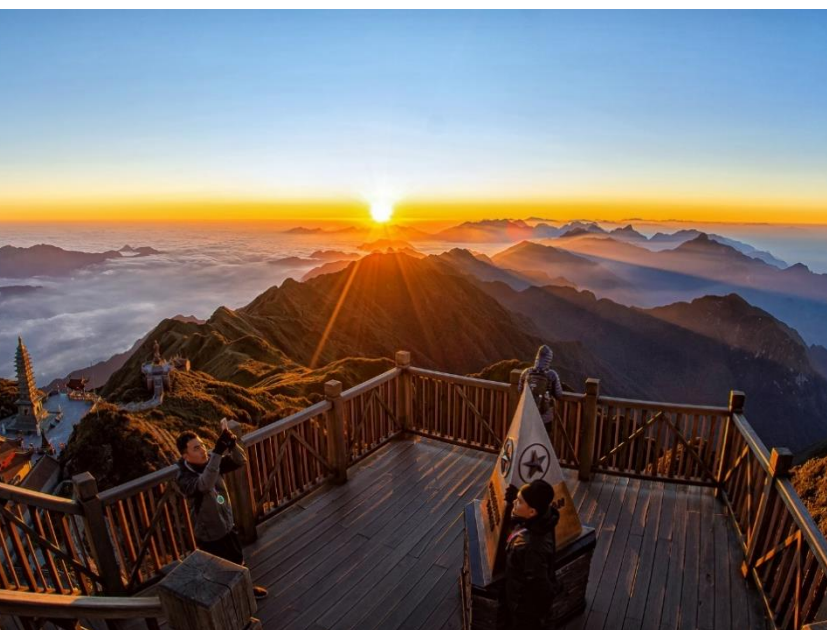
//

กระเช้าลอยฟ้าไปขึ้นฟานซิปิน ซึ่งถือว่าเป็นหลังคาของอินโดจีน่า ด้วยการเดินทาง 15 นาที ท่านจะถึงยอดเขาฟานซิปิน ที่บันทึกโดยกินเนสบุ๊กว่าสูงที่สุด ก้นสมัยและยาวที่สุดในโลก

//



ยอดเขาฟานซีปัน (FANSIPAN PEAK) เป็นส่วนหนึ่งของเทือกเขา HOANG LIEN SON ซึ่งอยู่ห่างจากเมืองซาปา ประเทศเวียดนามไปประมาณ 9 กิโลเมตร ด้วยความสูงถึง 3,147.3 เมตร ยอดเขาฟานซีปันจึงถูกขนานนามให้เป็น "THE ROOF OF INDOCHINA" หรือ "หลังคาแห่งอินโดจีน" เนื่องจากเป็นยอดเขาที่สูงที่สุดในเวียดนาม รวมถึงสูงที่สุดในประเทศแถบอินโดจีน ได้แก่ ลาว เวียดนาม และ กัมพูชา อีกทั้งยังพัฒนาให้เป็นสถานที่ท่องเที่ยวที่มีชื่อเสียงแห่งหนึ่งของเวียดนาม



ยอดเขาฟานซีปัน (FANSIPAN PEAK)

ไฮไลท์ของยอดเขาฟานซีปันคือการขึ้นไปถ่ายรูปกับป้ายสามเหลี่ยมพีระมิดที่สลักชื่อและความสูงของยอดเขาไว้เป็นที่ระลึกว่าครั้งหนึ่งเราได้มาพิชิตยอดเขาที่สูงที่สุดในอินโดจีนสักครั้งในชีวิตตรงหน้า จุดชมวิวจะเห็นทะเลเมฆหมอกที่ปกคลุมไปทั่วเทือกเขาอันกว้างใหญ่แบบเต็มตา

จากนั้นนำท่านเช็คอินเข้าสู่ที่พัก ณ โรงแรม HOTEL DE LA COUPOLE – MGALLERY **CONFIRMED**

HOTEL DE LA COUPOLE - MGALLERY

โรงแรมที่มีกลิ่นอายของยุคอินโดจีน ฝรั่งเศส ตกแต่งด้วยสไตล์ชาวเขา เป็นสถานที่สุดโรแมนติก ที่เหมาะสำหรับการพักผ่อน





หลังรับประทานอาหารเรียบร้อยแล้ว ท่านสามารถ เดินเล่นชมเมืองและตลาด ซาปา พร้อมเก็บภาพบรรยากาศซาปาในยามค่ำคืน หรือจะพักผ่อนตามอัธยาศัย ภายในโรงแรม

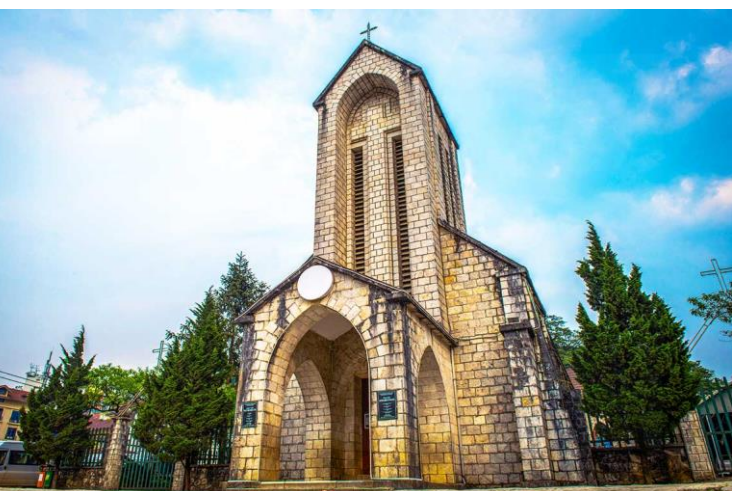
23

FEB
2025

ซาปา – โบสถ์หินซาปา – โมอาน่า คาเฟ่ – หล่าก่าย
– ฮานอย – พิพิธภัณฑ์ศิลปะดิจิทัล

เช้า

รับประทานอาหารเช้า ณ ห้องอาหารของโรงแรม จากนั้นนำท่านแวะเก็บภาพสวยๆกับ โบสถ์หินซาปา (THE STONE CHURCH)



โบสถ์หินซาปา (THE STONE CHURCH)

//

โบสถ์แห่งนี้สร้างขึ้นในปี 1895 โดยชาวฝรั่งเศส เป็นสัญลักษณ์ของซาปาและเป็นสถานที่ที่ไม่ควรพลาดในซาปา สายโซเซียม ต้องแวะเช็คอินและถ่ายรูปไว้ๆ

//

แล้วนำท่านเดินทางต่อไปยังจุดถ่ายรูปยอดฮิต **MOANA CAFÉ** ที่นี้ได้รวบรวมจุดถ่ายรูปสวย ๆ จากหลายสถานที่ท่องเที่ยวมาไว้ด้วยกัน พร้อมดื่มด่ำกับบรรยากาศสุดฟินกลางสายหมอกและขุนเขา

MOANA CAFÉ

คาเฟ่ที่มีมุมถ่ายรูปหลากหลาย จะถ่ายมุมไหนก็สวย รับรองว่าได้ภาพตั้งโปรไฟล์และโพสต์ลงโซเชียลได้อย่างจุใจ

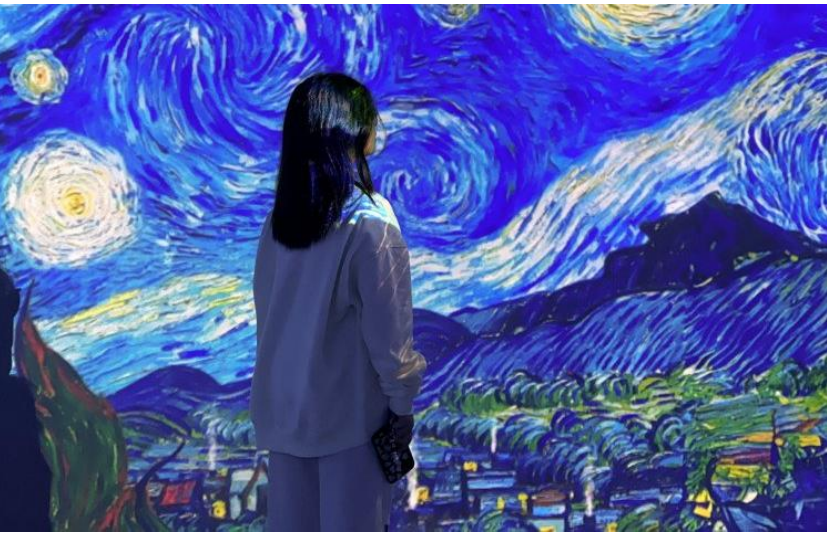


เที่ยง
บ่าย

รับประทานอาหารกลางวัน ณ ภัตตาคาร
นำท่านเดินทางกลับสู่เมืองฮานอย โดยรถบัส (280 กิโลเมตร)
จากนั้นนำท่านเดินทางไปยัง ห้าง **TRANG TIEN PLAZA** หนึ่งในศูนย์การค้าที่ใหญ่ที่สุดในฮานอยและยังเป็นศูนย์กลางการค้าแห่งแรกของเวียดนาม



แล้วนำท่านชม พิพิธภัณฑ์ศิลปะดิจิทัล (I-MUSEUM) ตั้งอยู่ในห้าง TRANG TIEN PLAZA เป็นพิพิธภัณฑ์ศิลปะสื่อแห่งแรกในเวียดนาม

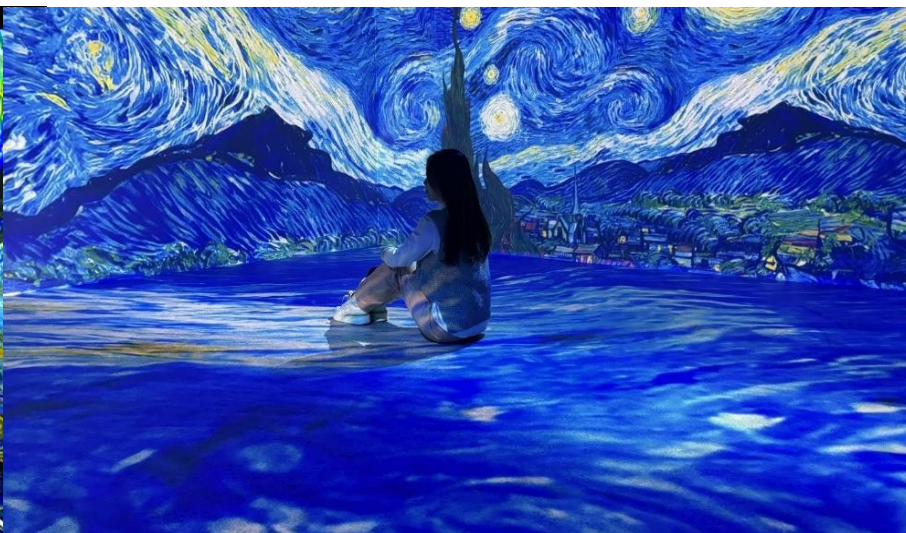


พิพิธภัณฑ์ศิลปะดิจิทัล (I-MUSEUM)

//

เพลิดเพลินไปกับศิลปะดิจิทัลที่มีชีวิตชีวากุภาพวาด ทุกฉาก มีชีวิตราวกับเทพนิยาย และดื่มด่ำไปกับพื้นที่ศิลปะที่มีเอกลักษณ์เฉพาะตัวอีกมากมาย

//



เย็น

รับประทานอาหารค่ำ ณ ภัตตาคาร

แล้วนำท่านเช็คอิน ณ โรงแรม LA SINFONIA DEL REY HOTEL AND SPA

CONFIRMED

LA SINFONIA DEL REY HOTEL AND SPA

เป็น Boutique Hotel สดุดใจกลางเมือง
ฮานอย พร้อมการบริการอย่างมีระดับ ใน
ยามค่ำคั่นเหมาะแก่การนั่งชมวิวทะเลสาบ
ฮว๋านเกี๋ยม (Hoan Kiem) ที่ Sky Bar
ชั้นดาดฟ้าของโรงแรม



24

FEB
2025

นิงห์บิงห์ - ล่องเรือตามก๊วก - วัดบ๋ายดิงห์ - ฮานอย

เช้า

รับประทานอาหารเช้า ณ ห้องอาหารของโรงแรม
จากนั้นนำท่านเดินทางสู่ เมืองนิงห์บิงห์ (NINH BINH) (100 กิโลเมตร) อดีต
เมืองหลวงเก่าที่มีประวัติความเป็นมายาวนานมากกว่า 1,000 ปี



นิงห์บิงห์ (NINH BINH)

//

พื้นที่ชุ่มน้ำขนาดใหญ่ที่ถูกขนานนามว่า
ฮาลองบก หรือ กุ้ยหลินแห่งเวียดนาม
รายล้อมไปด้วยทุ่งนาสีเขียวและ
ภูเขาสูงเสียดฟ้า

//

แล้วนำท่านไปยัง **ตามก๊ิก (TAM COC)** สถานที่ท่องเที่ยวทางธรรมชาติที่มีชื่อเสียงและงดงามมากที่สุดแห่งหนึ่งใน จังหวัดนิงห์บิงห์ โดดเด่นด้วยทัศนียภาพของภูเขาหินปูนสูงตระหง่าน แม่น้ำที่ไหลลัดเลาะไปตามภูเขา และท้องนาสีเขียวขจี

ตามก๊ิก (TAM COC)

ล่องเรือชมความงามทางธรรมชาติ
ที่ถูกรายล้อมไปด้วยภูเขาและทุ่งนา
ไม่ว่าจะถ่ายรูปมุมไหนก็สวย



เที่ยง
บ่าย

รับประทานอาหารกลางวัน ณ ภัตตาคาร
เดินทางสู่ **วัดบ๋ายดิงห์ (BAI DINH)** (25 กิโลเมตร) วัดเก่าแก่คู่บ้านคู่เมืองของ
นิงห์บิงห์ เป็นอีกวัดที่มีประวัติอันยาวนาน



วัดบ๋ายดิงห์ (BAI DINH)

//

ศาสนสถานที่ใหญ่ที่สุดในแถบอาเซียน
รายล้อมด้วยธรรมชาติที่เจียมสงบ อีสระให้
ท่านได้เดินชมความยิ่งใหญ่ของวัด และเก็บ
ภาพกับมุมสวยๆกันอย่างจุใจ

//



เย็น
ได้เวลาอันสมควรแล้วนำท่านเดินทางกลับสู่เมืองฮานอย (100 กิโลเมตร)
รับประทานอาหารค่ำ ณ ภัตตาคาร
จากนั้นนำท่านกลับเข้าสู่ที่พัก **โรงแรม LA SINFONIA DEL REY HOTEL AND SPA CONFIRMED** (พักคืนที่2)



25

FEB
2025

ฮานอย – สุสานโฮจิมินห์ – เจดีย์เสาเดียว – นั่งรถ
CYCLO – ซอปปิง – สนามบิน – กรุงเทพฯ

เช้า
รับประทานอาหารเช้า ณ ห้องอาหารของโรงแรม
จากนั้นนำท่านเที่ยวชมเมืองฮานอย เมืองหลวงของเวียดนาม ศูนย์กลางทาง
การเมือง เศรษฐกิจ วัฒนธรรม และประวัติศาสตร์ ชมสถานที่ความภาคภูมิใจ
สุสานโฮจิมินห์ (HO CHI MINH MAUSOLEUM) (30 กิโลเมตร) สถานที่รวม
จิตใจของชาวเวียดนาม และพาท่านเดินเล่นโดยรอบชมจุดสำคัญต่างๆ



สุสานโฮจิมินห์ (HO CHI MINH MAUSOLEUM)

//

สถานที่แสดงให้เห็นถึงความปรารถนาของชาว
เวียดนามที่จะรักษาความเป็นหนึ่งเดียว และ
ความรักต่อบรรพบุรุษตลอดไป

//

จากนั้นนำท่านเดินทางไปยัง เจดีย์เสาเดียว (ONE PILLAR PAGODA)
เอกลักษณ์คือมีศาลาขนาดเล็กบนเสาต้นเดียวที่ตั้งอยู่เหนือสระบัวรูปสี่เหลี่ยม

มีตำนานเล่าว่าถูกสร้างขึ้นเพื่อถวายเจ้าแม่กวนอิมที่ท่านได้ให้พระโอรสแก่พระเจ้าหลี่ไท่ตง

เจดีย์เสาเดียว (ONE PILLAR PAGODA)

//

เจดีย์พันปีสร้างขึ้นถวายเป็นพุทธบูชาแด่เจ้าแม่กวนอิม ซึ่งตั้งอยู่กลางสระบัว ชั้นชื่อในการขอพรด้านความสำเร็จ และการขอลูก

//



เที่ยง
บ่าย

รับประทานอาหารกลางวัน ณ ภัตตาคาร

นำท่านเดินทางไปยัง ร้านคาเฟ่ HOA XA CAFÉ ร้านคาเฟ่สุดชิคที่มีมุมถ่ายรูปสวยๆ ให้ท่านได้เลือก หรือจะจิบกาแฟ



HOA XA CAFÉ

ร้านคาเฟ่สุดชิคที่สามารถมองเห็นสะพาน Long Bien ท่านสามารถจิบกาแฟ ชื่นชมสถานีรถไฟ และถ่ายรูปอีกทั้งยังให้ท่านได้นั่งชิลดื่มด่ำกับบรรยากาศเมืองฮานอย

จากนั้นนำท่านทำกิจกรรม นั้งรถซิคโคล่ (CYCLO) ชมเมืองและบรรยากาศของเมืองหลวงฮานอย

OLD QUATER CYCLO TOUR

กิจกรรมชมเมืองเก่า ด้วยการ นั้งรถซิคโคล่ (Cyclo) สามล้อเวียดนาม ชมเสน่ห์กรุงเก่า ชมแยกอันโด่งดัง และแวะถ่ายภาพกับ สะพานแสงอาทิตย์ สีแดงสดกลางทะเลสาบ บรรยากาศโรแมนติกสุดๆ ในยามบ่ายแก่ๆ



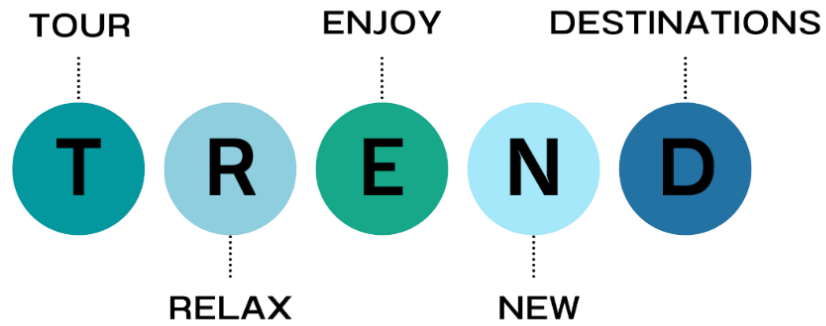
จากนั้นนำท่านเดินทางสู่ ห้าง LOTTE WEST LAKE HANOI เป็นห้างที่ใหญ่ที่สุดแห่งหนึ่งของฮานอย มีสินค้าแบรนด์เนม และสินค้าอื่นๆมากมาย อิสระให้ท่านเดินเล่นช้อปปิ้ง



ได้เวลาอันสมควร นำท่านเดินทางสู่ สนามบินนานาชาติไชน่ย์บ่่าย (NOI BAI INTERNATIONAL AIRPORT)

20.25 น. ออกเดินทางสู่ ท่าอากาศยานสุวรรณภูมิ โดยสายการบิน THAI AIRWAYS
เที่ยวบินที่ TG 565

22.15 น. เดินทางถึงท่าอากาศยานสุวรรณภูมิ กรุงเทพฯ โดยสวัสดิภาพ พร้อมความ
ประทับใจและรูปถ่ายลั่นมือถือ



อัตราค่าเดินทาง

TRENDY IN VIETNAM (TG) 6 DAYS

Standard Room

ราคาต่อท่าน

- | | |
|---|----------|
| ▪ ผู้ใหญ่ พักห้องละ 2 ท่าน | 63,800 ฿ |
| ▪ ผู้ใหญ่ 1 ท่าน และเด็ก 1 ท่าน พักห้องละ 2 ท่าน | 59,800 ฿ |
| ▪ ผู้ใหญ่ 2 ท่าน และเด็ก 1 ท่าน (มีเตียงเสริม) | 56,800 ฿ |
| ▪ ผู้ใหญ่ 2 ท่าน และเด็ก 1 ท่าน (ไม่มีเตียงเสริม) | 53,800 ฿ |
| ▪ พักห้องเดี่ยว Standard Room เพิ่ม (Single room) | 19,000 ฿ |

ราคาที่นั่งชั้นธุรกิจ (BUSINESS CLASS) กรุณาเช็คที่นั่งว่าง
และราคากับพนักงานขายก่อนทำการจองทุกครั้ง

*** กิจกรรมต่างๆ ในแต่ละสถานที่ อาจมีการเปลี่ยนแปลงสถานที่ทำกิจกรรมได้ตามความเหมาะสม โดยมีได้แจ้งล่วงหน้า ทั้งนี้ขึ้นอยู่กับสภาพอากาศในแต่ละพื้นที่ และความปลอดภัยของท่านเป็นสำคัญ ***

หมายเหตุ

- บริษัทฯ ขอสงวนสิทธิ์ในการยกเลิก หรือเปลี่ยนแปลงราคากรณี ผู้ร่วมเดินทางน้อยกว่า 15 ท่าน
- บริษัทฯ ขอสงวนสิทธิ์ที่จะเปลี่ยนแปลงรายละเอียดบางประการในทัวร์นี้เมื่อเกิดเหตุจำเป็นสุดวิสัยจนไม่อาจแก้ไขได้ โดยจะคำนึงถึงผลประโยชน์ของลูกค้าเป็นสำคัญ
- หากท่านถอนตัวก่อนรายการท่องเที่ยวสิ้นสุด ทางบริษัทฯ จะถือว่าท่านสละสิทธิ์ และจะไม่รับผิดชอบต่อบริการที่ท่านได้ชำระไว้แล้ว ไม่ว่ากรณีใดๆ ทั้งสิ้น
- สตริมีครรภ์ควรแจ้งเจ้าหน้าที่ของบริษัทฯ เพื่อความปลอดภัยระหว่างการเดินทาง
- บริษัทฯ จะไม่รับผิดชอบใดๆ ในกรณีเกิดความเสียหาย หรือสูญหาย สำหรับกระเป๋าเดินทาง กระเป๋าใบเล็ก หรือของมีค่าส่วนตัวของท่านระหว่างการเดินทาง

อัตรานี้รวม

- ค่าตัวเครื่องบินไป-กลับ ชั้นทัศนางจรตามที่ระบุในรายการ
- ค่าโรงแรมที่พักที่ระบุในรายการ / ค่าอาหารทุกมื้อตามที่ระบุในรายการ
- ค่าธรรมเนียมเข้าชมสถานที่ต่างๆ / ค่าวีซ่า
- ค่าประกันอุบัติเหตุการเดินทาง ท่านละไม่เกิน 3,000,000 บาท เจื่อนไขตามกรมธรรม์
- ค่ามัคคุเทศก์ท้องถิ่น / ค่าทิปคนขับรถ

อัตรานี้ไม่รวม

- ค่าใช้จ่ายเช่น ค่าโทรศัพท์ ค่าชักรีด ค่าเครื่องดื่ม และค่าใช้จ่ายส่วนตัวที่ไม่ได้ระบุในรายการ
- ค่าภาษีมูลค่าเพิ่ม 7% และค่าภาษีหัก ณ ที่จ่าย 3%
- ค่าธรรมเนียมเข้าสถานที่ของชาวต่างชาติที่เพิ่มเติมตามการจ่ายจริง (ถ้ามี)
- ค่าทิปหัวหน้าทัวร์จากเมืองไทย

การจอง และชำระเงิน

- กรุณาส่งสำเนา PASSPORT หน้าแรกของเล่มปัจจุบัน แปกซ์มายังบริษัทฯ พร้อมชำระเงินมัดจำ ท่านละ 30,000 บาท สำหรับส่วนที่เหลือทั้งหมด
กรุณาชำระก่อนการเดินทาง 30 วัน
- กรณีท่านทำการจองก่อนการเดินทางไม่ถึง 30 วัน กรุณาชำระค่าทัวร์เต็มจำนวน (หากไม่ชำระภายในเวลาที่กำหนด ถือว่าท่านสละสิทธิ์ ยินดีให้บริษัทฯ ทำการยกเลิกและยินยอมให้ยึดเงินมัดจำโดยไม่มีเงื่อนไข)

บุคคลที่ไม่รับจองทัวร์

บริษัทฯ ขอสงวนสิทธิ์ในการไม่รับจองทัวร์สำหรับลูกค้าดังต่อไปนี้

- ผู้สูงอายุที่มีความจำเป็นต้องใช้วีลแชร์ หรือ ไม่เท้า
- ผู้เดินทางที่บ่งบอกการเป็นบุคคลไร้ความสามารถ
- เด็กที่มีอายุระหว่างแรกเกิดถึง 2 ขวบ
- ผู้ที่ถูกแบล็คลิสต์จากทางสถานทูต

การยกเลิก

ในกรณีที่ท่านยกเลิกการเดินทาง บริษัทฯ ขอสงวนสิทธิ์ในการคืนเงินมัดจำเต็มจำนวนทุกกรณี โดยอิงตามกฎของสายการบินเป็นหลัก

- ยกเลิกก่อนเดินทางมากกว่า 60-46 วันทำการ เก็บค่าใช้จ่ายตามความเป็นจริง
- ยกเลิกก่อนเดินทาง 45-31 วันทำการ เก็บ 100% ของค่ามัดจำ
- ยกเลิกก่อนเดินทาง 30-16 วันทำการ เก็บ 75% ของค่าทัวร์ทั้งหมด
- ยกเลิกก่อนเดินทาง 15-0 วันทำการ เก็บ 100% ของค่าทัวร์ทั้งหมด

กรณีที่ท่านยกเลิกการเดินทางก่อน 60 วันทำการ สามารถโยกเงินมัดจำทั้งหมดไปมัดจำรายการอื่นแทนได้เต็มจำนวน

การโอนเงิน

- บจ. ทราเวลเทรด อินเทอร์เน็ต แอนด์ เซอร์วิส
ธนาคารกรุงไทย / สาขาโชคชัย 4 ซอย 22 / บัญชีออมทรัพย์ เลขที่ 084-0-34636-0

เมื่อท่านจองทัวร์และชำระค่ามัดจำแล้ว หมายถึงท่านยอมรับในเงื่อนไข
และรายละเอียดที่ทางบริษัทแจ้งไว้ทั้งหมด

***** บริษัทฯ จะไม่รับผิดชอบใดๆ อันเกิดจากความล่าช้าของสายการบิน เหตุการณ์ทางการเมือง สภาพดินฟ้าอากาศ การปฏิเสธการเข้าเมือง การโดนกักตัว หรือถูกส่งตัวกลับ โดยการพิจารณาของเจ้าหน้าที่ ทั้งนี้บริษัทฯ จะยึดถือผลประโยชน์ของลูกค้าเป็นสำคัญ *****